

Título Principal: SALVAJES

Dirigido por: ALEX GALÁN

Expediente ICAA: 58822

Nacionalidad: España

Duración: LARGOMETRAJE / 80 min.

Empresa productora: WANDA FILMS, S.L. (01J1186)(España 50%) ,
MANUEL ALEJANDRO PÉREZ GARCÍA (01F59257)(España 50%)

Dirigido por: Alex Galán

Guión: Alex Galán

Dirección de fotografía: David Rodríguez Muñiz

Música: Pedro Acevedo

Montaje: Alex Galán , Joaquín Zamora , Kike Cacicedo

Color / Etalonaje: José Valle

Sonido: Pedro Acevedo

Calificación Película: NO RECOMENDADA PARA MENORES DE DOCE AÑOS (06/05/2022) 80min (Sala Comercial)

Calificación Trailer: NO RECOMENDADA PARA MENORES DE SIETE AÑOS (06/05/2022) 1min (Sala Comercial)

Recaudación: 21.110,90€

Espectadores: 3.963

Año de producción: 2022

Longitud: LARGOMETRAJE

Tipo de película: Cine - Documental

Género: Documental

Etiquetas: Documental , Naturaleza , Social , Rural , Lobos , Pastoreo - Pastores

Relación de pantalla: STREAMING

Emulsión:

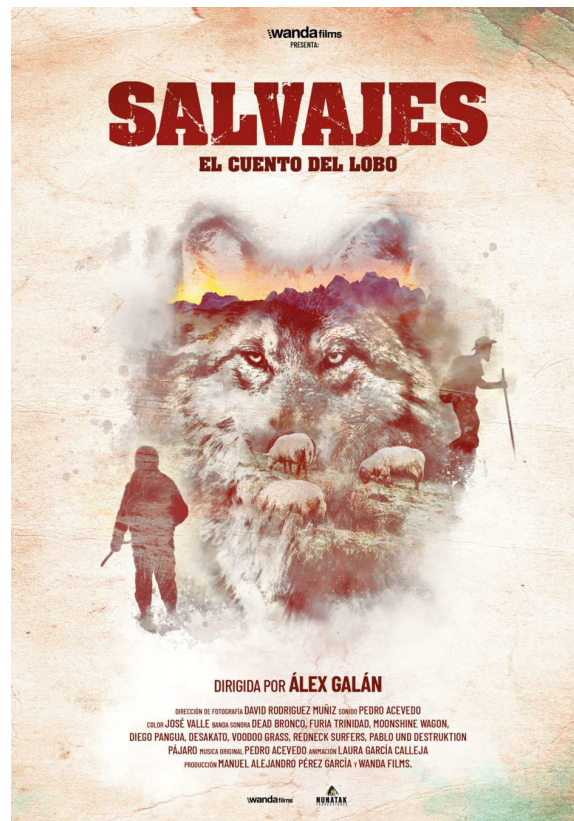
Versión original: CASTELLANO Y OTROS

Estrenos: 13/05/2022

Premios: FICMEC - Festival Internacional de Cine Medioambiental de Canarias (2022) - Sección Oficial - Largometraje Documental - Mención especial del Jurado FICMEC - Festival Internacional de Cine Medioambiental de Canarias (2022) - Sección Oficial - Largometraje Documental - Premio del Público

Distribuidora nacional: WANDA VISION, S.A. (02J568)

Web Oficial: <http://www.wandafilms.com/site/sinopsis/salvajes> (Wanda Films)



Unas montañas lejanas, unos pastores aislados, y un gobierno decidido a proteger a un animal invisible. Pero imponer una ley urbana en un territorio rural no será sencillo.

En el norte de España un grupo de ganaderos se declara en rebeldía y optan por el autogobierno. En medio del fuego cruzado: fotógrafos, guardas y naturalistas.

"Salvajes" muestra la España más western en una frenética historia donde la moral y el daño dependen de quien sea el sheriff.

Este documental recoge el conflicto social de las últimas décadas entre el hombre y el lobo en la península ibérica.

