

EL SIGLO DE GALDÓS

catálogo cinespañol 



Título Principal: EL SIGLO DE GALDÓS

Dirigido por: MIGUEL ÁNGEL CALVO BUTTINI

Expediente ICAA: 85119

Título en inglés: The Century of Galdós

Nacionalidad: España

Duración: LARGOMETRAJE / 94 min.

Empresa productora: SOCIEDAD MERCANTIL CORPORACION DE RADIO TELEVISION ESPAÑOLA, S.A.U. (98T4)(España 36.05%) , SALTO DE EJE PRODUCCIONES CINEMATOGRAFICAS S.L. (01J1895) (España 63.95%)

Intérpretes: Mariano Llorente (Voz Benito Pérez-Galdós) , Pilar Gómez (Voz Emilia Paardo Bazán)

Narrador: Mérida Molina

Dirigido por: Miguel Ángel Calvo Buttini

Productor: Miguel Ángel Calvo Buttini , Andrés Luque

Productor ejecutivo: Denise O'Dell

Dirección de producción: Antonello Novellino

Ayudantes de Producción : Tamara Villavicencio

Guión: Álvaro Lión-Depetre

Dirección de fotografía: Almudena Sánchez

Música: Alicia Morote

Montaje: Juan Poveda

Color / Etalonaje: Sonia Abellán Avilés

Dirección artística: Tomás Muñoz

Vestuario: Annais Zebrowsky

Maquillaje: Annais Zebrowsky

Efectos especiales: Annais Zebrowsky

Sonido directo: Lucía Loiseau

Montaje de sonido: Carlos Cánovas , Raffa García

Calificación Película: NO RECOMENDADA PARA MENORES DE SIETE AÑOS (24/10/2020) 94min (Sala Comercial)

Calificación Trailer: APTA PARA TODOS LOS PÚBLICOS (20/10/2020) 1min (Sala Comercial)

Recaudación: 6.105,71€

Espectadores: 1.212

Año de producción: 2020

Longitud: LARGOMETRAJE

Tipo de película: Cine - Documental

Género: Documental

Etiquetas: Documental , Historia , Biografía , Arte , Literatura

Relación de pantalla: DCP

Emulsión:

Versión original: CASTELLANO

Estrenos: 30/10/2020

Fecha de inicio de rodaje: 17/02/2020

Fecha de final de rodaje: 09/10/2020

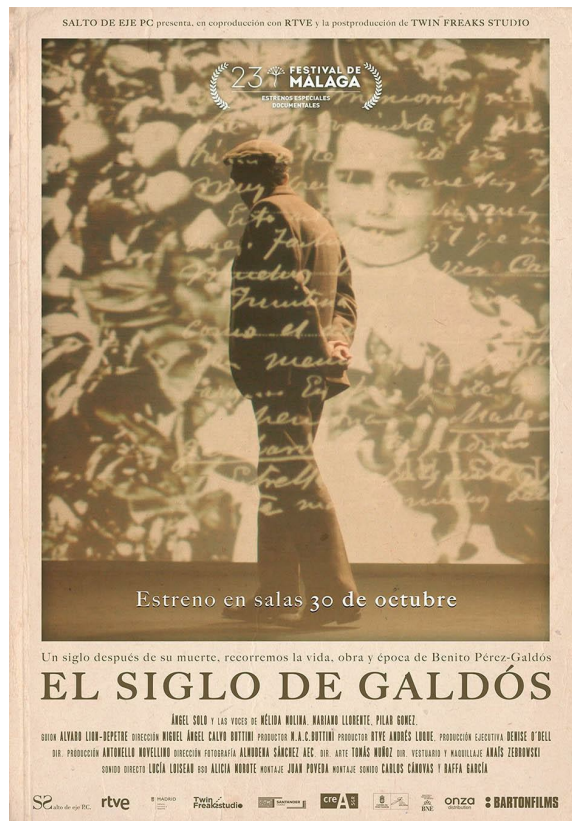
Lugares: España - Madrid - Madrid - MADRID (Días: 19) , España - Las Palmas - Palmas de Gran Canaria, Las - Casa Museo Galdós (Días: 4) , España - Cantabria - Santander - SANTANDER (Días: 2)

Festivales:

- FESTIVAL DE MÁLAGA (2020) - DOCUMENTALES. SESIONES ESPECIALES

Distribuidora nacional: BARTON FILMS S.L. (02J537)

Web Oficial: <http://www.facebook.com/ElSiglodeGaldos/> (Facebook) , <http://www.instagram.com/elsiglodegaldos/> (Instagram) , <http://www.onzadistribution.com/catalog/view/el-siglo-de-galdos> (Onza Distribution) , <http://www.bartonfilms.com/el-siglo-de-gald%C3%B3s> (Barton Films) , <http://www.elsiglodegaldos.es/> (Web oficial) , <http://twitter.com/ElSiglodeGaldos> (Twitter)



El canario Benito Pérez-Galdós muere en Madrid el 4 enero 1920. Momento para este documental de marcado estilo cinematográfico centrado en la faceta más personal (tímido, dibujante, político, amante, dramaturgo, candidato al Nobel) de un extraordinario narrador de la época que revolucionó la narrativa de la segunda mitad siglo XIX y comienzos del Siglo XX, tiempos muy convulsos.

The Canarian Benito Pérez-Galdós died in Madrid on January the 4th, 1920. Right moment for this feature film documentary with a cinematographic style focused on the most personal facet (shy, cartoonist, politician, lover, playwright, candidate for Nobel...) of an extraordinary writer who revolutionized the narrative of the 19th's second half and the beginning of the 20th century, a very difficult and exciting times.